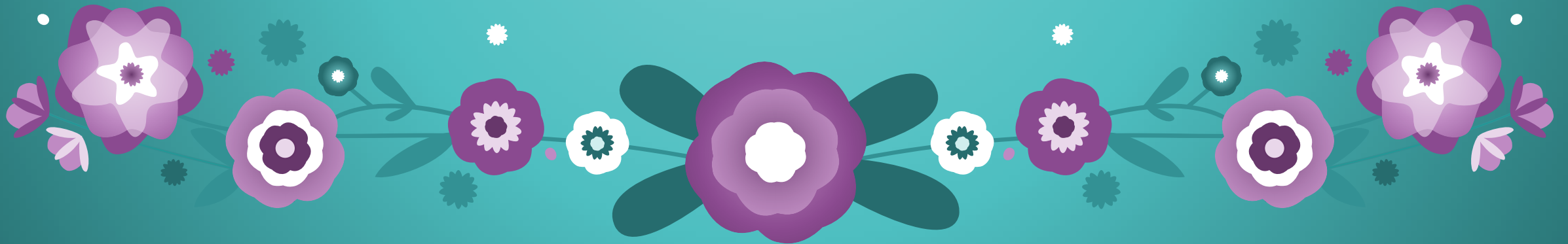
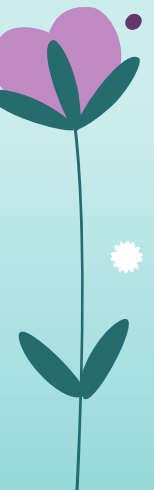
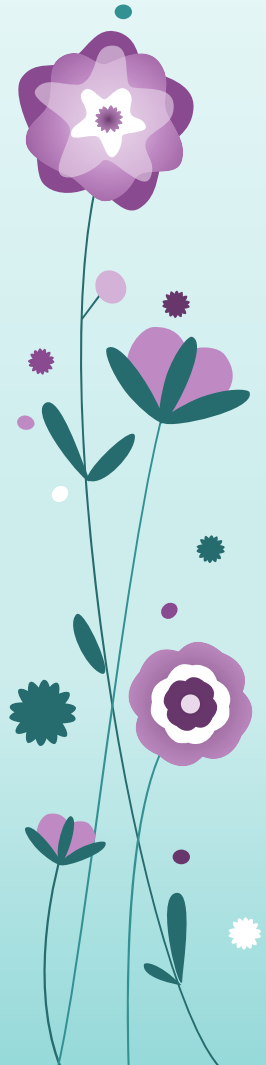


Психологія сім'ї



Мета вивчення дисципліни

Формування у здобувачів системи теоретичних знань про закономірності функціонування сім'ї як цілісної системи, а також розвиток практичних навичок психологічного аналізу сімейних відносин, діагностики та надання психологічної допомоги сім'ям на різних етапах їхнього життєвого циклу.

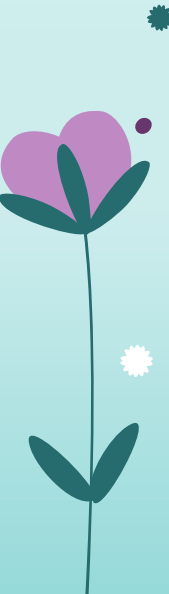
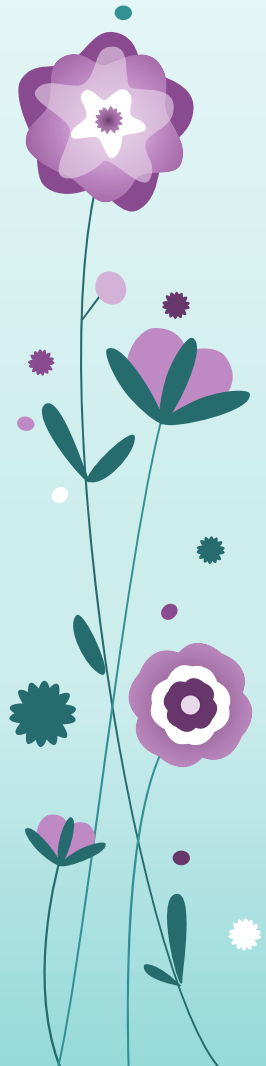


Завдання вивчення дисципліни

- Вивчити теоретико-методологічні засади сучасної психології сім'ї та основні підходи до розуміння сімейних структур.
- Дослідити динаміку сімейних відносин: від дошлюбного періоду до стадії «порожнього гнізда».
- Оволодіти методами психодіагностики сімейної системи, дитячо-батьківських та подружніх взаємин.
- Сформувати вміння виявляти деструктивні сценарії взаємодії та ознаки сімейних криз.
- Ознайомити з етичними та професійними аспектами роботи сімейного психолога.

У результаті вивчення навчальної дисципліни здобувач повинен знати:

- основні функції, структуру та класифікацію типів сімей у сучасному суспільстві;
- нормативні та ненормативні кризи сімейного життя;
- психологічні особливості формування подружньої сумісності та причини конфліктів у парі;
- стилі сімейного виховання та їхній вплив на становлення особистості дитини;
- основні напрями та школи системної сімейної психотерапії.



У результаті вивчення навчальної дисципліни здобувач повинен вміти:

- проводити комплексне психологічне обстеження сім'ї (використовуючи генограму, екокарту, опитувальники взаємодії);
- диференціювати здорові та дисфункційні сімейні системи;
- проєктувати стратегію психологічного консультування з питань шлюбно-сімейних відносин;
- надавати рекомендації батькам щодо гармонізації стосунків із дітьми різного віку;
- застосовувати техніки медіації під час розв'язання сімейних конфліктів.

Зміст навчальної дисципліни

Розділ 1. Теоретико-методологічні основи психології сім'ї

Тема 1. Сім'я як об'єкт психологічного дослідження. Еволюція форм шлюбно-сімейних відносин.

Тема 2. Сім'я як система: параметри, структура, ієрархія та кордони.

Тема 3. Життєвий цикл сім'ї: завдання розвитку на кожному етапі.

Зміст навчальної дисципліни

Розділ 2. Психологія подружніх та дитячо-батьківських відносин

Тема 4. Психологія вибору партнера та дошлюбний період. Мотиви вступу в шлюб.

Тема 5. Психологічна сумісність та адаптація в подружжі. Рольова структура сім'ї.

Тема 6. Психологія батьківства та материнства. Типологія сімейного виховання.

Тема 7. Сиблінгова позиція та її вплив на розвиток особистості дитини.

Зміст навчальної дисципліни

Розділ 3. Кризові стани та психологічна допомога сім'ї

Тема 8. Конфлікти в сім'ї: причини, динаміка та способи розв'язання.

Тема 9. Психологія розлучення: стадії проживання та наслідки для членів сім'ї.

Тема 10. Дисфункційна сім'я. Психологічні особливості сімей, що перебувають у складних життєвих обставинах.

Тема 11. Основи сімейного консультування та психотерапії: системний підхід.